

Η ΠΟΛΗ

Τα αρχιτεκτονικά κατάλοιπα της αρχαίας πόλης εντοπίζονται κυρίως στην ανατολική και βόρεια πλαγιά, καθώς η γεωμορφολογία ευνοούσε την οικιστική ανάπτυξη στις περιοχές αυτές (εικ. 10). Ιδιαίτερα στη βόρεια πλαγιά είναι ορατά λαξεύματα και διαμορφώσεις του φυσικού βράχου που έγιναν για την προσαρμογή του φυσικού τοπίου στις οικιστικές ανάγκες, εξασφαλίζοντας παράλληλα το απαραίτητο οικοδομικό υλικό.



Εικ. 11



Εικ. 12



Εικ. 15



Εικ. 16

Λείψανα της οχύρωσης διατηρούνται σε πολύ αποσπασματική κατάσταση στο βόρειο τμήμα της ανατολικής πλευράς του λόφου (εικ. 11 - 12). Είναι πολύ πιθανό τα πρώτα οχυρωματικά έργα να ανάγονται στους αρχαίους χρόνους που συμπίπτουν με την περίοδο μεγάλης ακμής της πόλης.

Τα λείψανα δημοσίου κτηρίου κατασκευασμένου από πολυγωνικούς ογκόλιθους διατηρούνται στο βορειοδυτικό άκρο του λόφου. Δυο μεγάλα θραύσματα μιας επιγραφής που ανήκε αρχικά στο κτήριο και χρονολογείται στα τέλη του 6ου αιώνα π.Χ. βρίσκονται σε ένα μικρό πλάτωμα αμέσως βόρεια του. Το κείμενο της γραμμένο βουστροφηδόν αναφέρεται σε σύμβαση μεταξύ της πόλης και τεχνιτών που εργάστηκαν άμισθοι για αυτήν και στους οποίους παραχωρείται το δικαίωμα της σίτισης στο ανδρείο και της ατέλειας (εικ. 13 - 14).

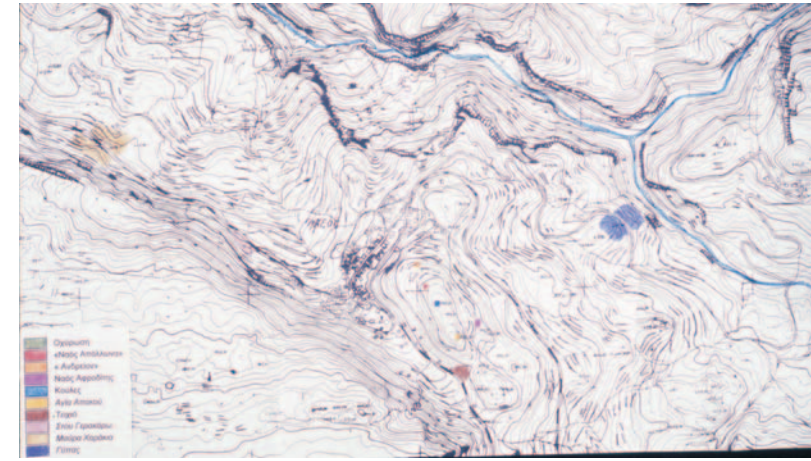
Στο μέσον σχεδόν της βόρειας πλαγιάς διατηρούνται τα λείψανα ενός ιδιόμορφου κτίσματος γνωστού ως «Ανδρείον» (εικ. 15). Η βόρεια πρόσοψή του είναι εν μέρει λαξευμένη στο φυσικό βράχο και εν μέρει δομημένη με πολυγωνική τοιχοποιία. Στη βάση της πρόσοψής του διακρίνεται αγωγός, η ύπαρξη του οποίου είναι καθοριστική για τη χρήση του κτίσματος που ελλείπει ανασκαφικής έρευνας παραμένει αδιευκρίνιστη.

Ιδιαίτερο ενδιαφέρον παρουσιάζει μια λαξευμένη στο φυσικό βράχο δίοδος (εικ. 16) στη θέση «Αγία Αττακού» μήκους 35 μ. που οδηγεί από την κορυφή του λόφου χαμηλότερα στην πλαγιά.

Στη θέση «Παναγιά» στα χαμηλότερα άνδρα της ανατολικής πλαγιάς του λόφου η ανασκαφική έρευνα έφερε στο φως τμήμα οικίας που χρονολογείται στους ύστερους ελληνιστικούς χρόνους (εικ. 17). Η οικία εκτείνεται βόρεια λιθόστρωτου δρόμου με προσανατολισμό ανατολικά προς δυτικά, ενώ φαίνεται ότι οι χώροι της αναπτύσσονται γύρω από μια κεντρική αυλή.



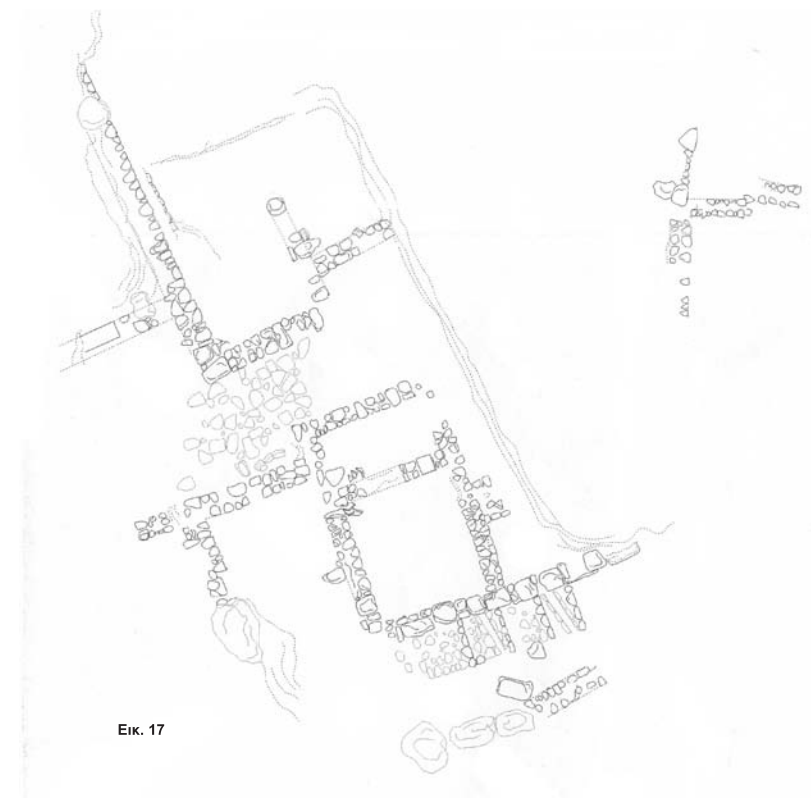
Εικ. 14



Εικ. 10



Εικ. 13



Εικ. 17